

回復期 リハビリテーション病棟 ご案内

差額ベット料をいただかない病棟で
患者さまの自立した生活を応援します！



- 24 時間、入院生活がリハビリの場となります。
- 訪問診療、訪問看護、訪問リハビリ、通所リハビリなど退院後の医療・福祉サービスの連携が整っています。

茨城保健生活協同組合
城南病院

〒310-0803 茨城県水戸市城南3-15-17

電話 029(226)3021 Fax 029(231)3810

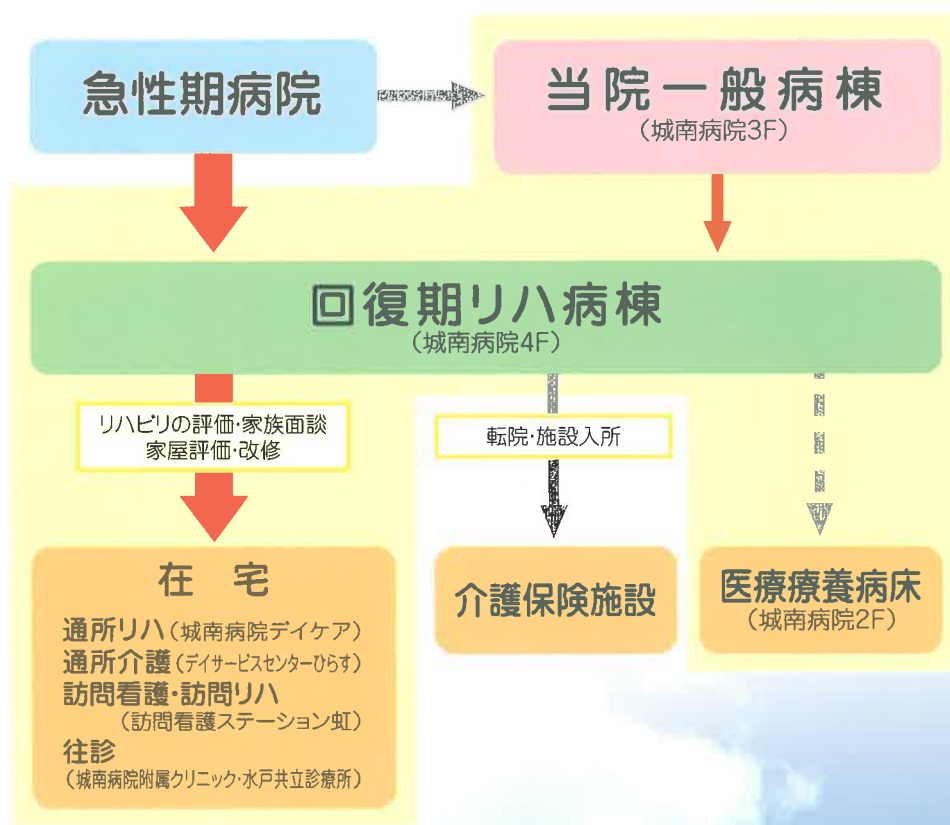
<http://www.ibaraki-health.coop/index.html>

家庭復帰を支援する病棟です

城南病院回復期リハビリテーション病棟は、病気・けがにより最初に入院された病院(急性期病院あるいは当院)で治療を受け症状が安定された患者さまを対象に、疾病により低下した機能の回復を目指して機能訓練や日常生活動作練習を行います。リハビリテーションを集中して提供することで家庭復帰を支援する病棟です。



当院でのリハビリテーションの流れ ～急性期から慢性期まで～



チーム医療と患者さまの参加による リハビリテーションです

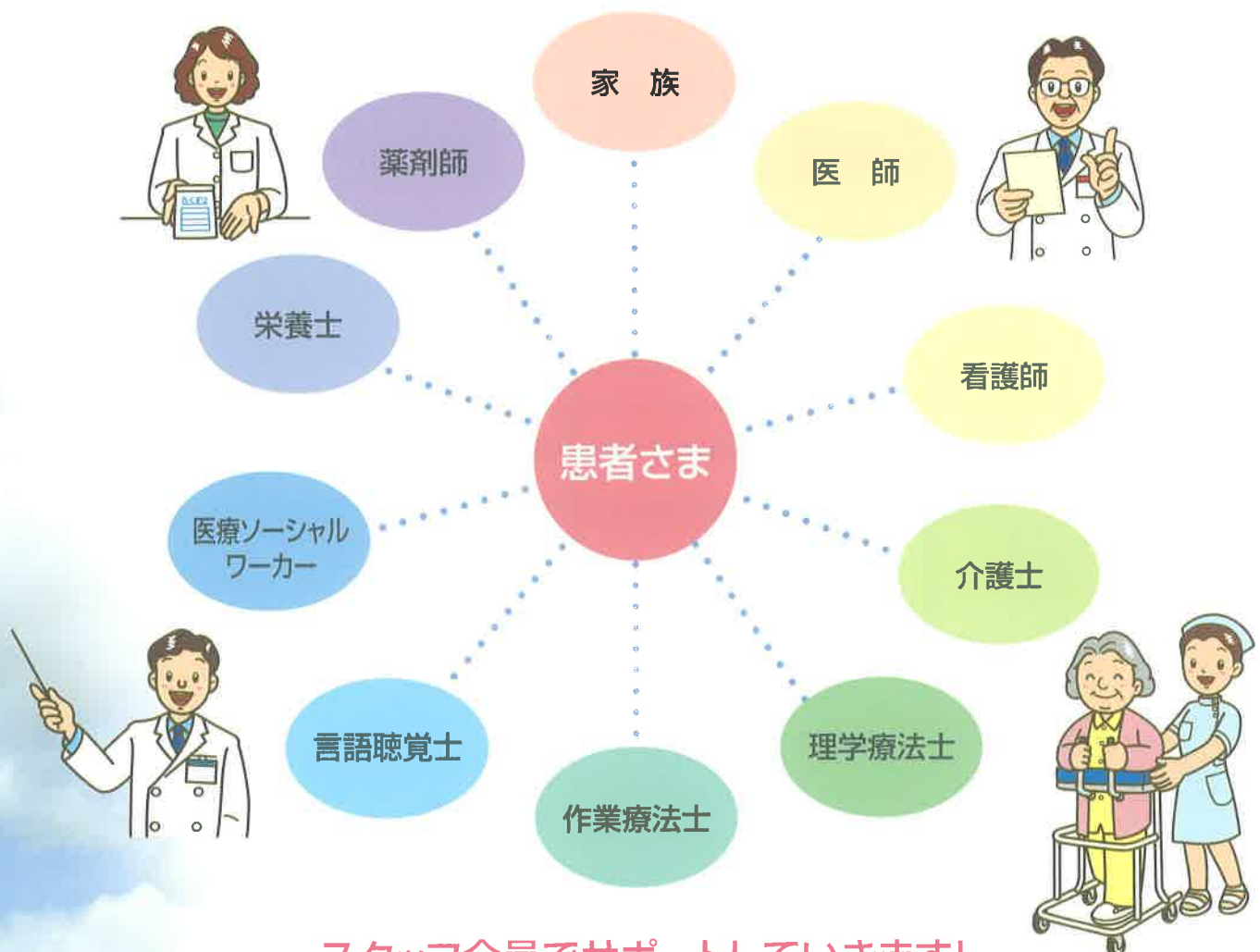
●入院の対象となる患者さま

1. 退院目標を決めて実際に適切な場所へ退院できる方
2. 集中的リハビリテーションによって、機能上の改善の可能性がある方
3. 理学療法、作業療法などのリハビリテーションプログラムに、本人及び家族が積極的に参加できる方
4. 「回復期リハビリテーションを要する状態」に該当する以下の対象者

- 脳血管障害、脊髄損傷の発症または手術後2ヶ月以内の方
- 大腿骨、骨盤、脊椎、股関節の骨折の受傷または手術後2ヶ月以内の方
- 大腿骨、骨盤、脊椎、股または膝関節の神経、筋または靭帯損傷後1ヶ月以内の方
- 外科手術または肺炎等による廃用症候群を有しており、手術後または発症後2ヶ月以内の方

5. 安定してリハビリテーションができるような状態の方

回復期リハビリテーション病棟チーム構成



スタッフ全員でサポートしていきます！



患者さまの日常生活の自立をバックアップします

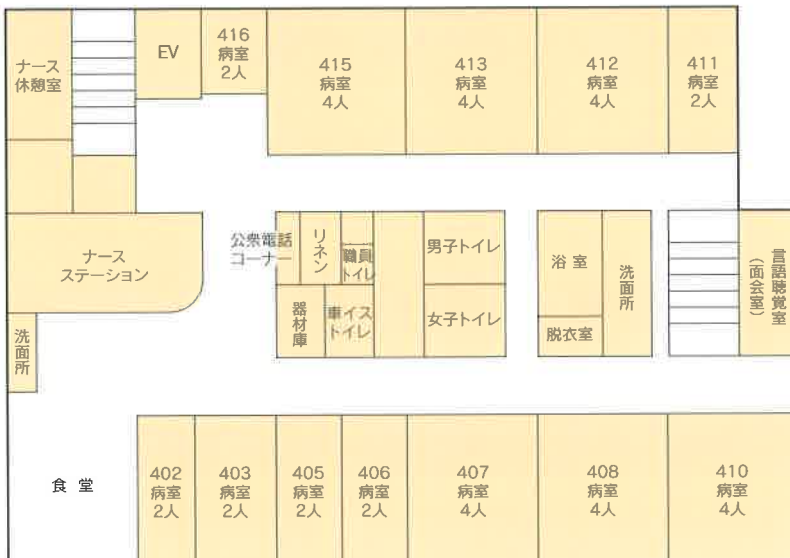
患者さま・ご家族のご意向を取り入れながら、退院後の生活をつねに意識して、日常生活を重視した支援をしていきます。

●回復期リハビリテーション病棟さわやか宣言

	患者さまへのお願い	スタッフの援助
食 事	食事はできるだけ食堂で食べましょう。	私たちは、できるだけお口から食べられるよう援助します。
更 衣	日中は普段着で過ごし、就寝時は寝巻に着替えましょう。	着替えが大変な方は、お手伝いします。
排 泄	排泄はできるだけトイレを使いましょう。	排泄の自立を目指して援助します。
清 拭	朝と夕方には洗面を行い、毎食後は歯磨きをしましょう。	お口の清潔を保てるよう援助します。
入 浴	週2回は入浴しましょう。	週2回は、浴槽に浸かって入浴できるよう援助します。



●リハビリは午前・午後に患者さまの状態に合わせて行います。必要に応じ自主トレーニングなどのメニューも組んでいきます。訓練室だけでなく病棟全体が訓練の場です。



家庭復帰後を支える充実のサポート

当院には退院後の家庭での生活を支える医療・介護支援も充実しております。往診、訪問看護、訪問リハビリ、外来リハビリ、デイケア、居宅介護支援事業所があり、常に連携して退院後の健康と生活の充実をサポートしています。



城南病院は保健生協がつくった病院です。 あなたも保健生協に加入しませんか？

いつも健康でありたい、長生きしたい…

誰もが願うことですが、ひとりの力では弱い私たちが力を合わせ、

「病気にならないように」「病気になっても安心して良い医療が受けられるように」と
知恵や力やお金を出し合ったら…

それが「協同」の原点であり、茨城保健生活協同組合は
地域住民のこうした協同によってできた団体です。

城南病院は、茨城保健生協に加入する組合員みんなの《出資金》によって
建設され、組合員みんなが《利用》し《運営参加》のもとで支えられている医療機関です。
保健生協の設立趣旨にご賛同いただき、かつ出資いただくことで
保健生協に加入することができます。

出資金は一口 1000 円以上 (5口以上を目標にしています) です。

あなたも保健生協に加入し、
健康な暮らしを守る『協同』に参加してみませんか。

詳しくは職員にお尋ねください。



* 出資金は、寄付・会費ではありません。脱退の際にはお返しします。

茨城保健生活協同組合

城南病院	〒310-0803 水戸市城南3-15-17	☎029-226-3021
城南病院デイケア	〒310-0803 水戸市城南3-15-17	☎029-221-3829
城南病院附属クリニック	〒310-0803 水戸市城南3-15-8	☎029-226-3022
城南居宅介護支援事業所	〒310-0804 水戸市白梅3-13-8 水戸共同ビル201号室	☎029-302-0405
水戸共立診療所	〒310-0853 水戸市平須1819	☎029-241-8050
デイサービスセンターひらす	〒310-0853 水戸市平須1819	☎029-241-8054
あおぞら診療所	〒302-0024 取手市新町6-6-19	☎0297-72-6137
訪問看護ステーション虹	〒310-0804 水戸市白梅3-13-8 水戸共同ビル201号室	☎029-227-2577

関連施設のご案内



城南病院

内科・整形外科・泌尿器科・循環器科・呼吸器科・リハビリ科・消化器科・肛門科・透析
 ベッド数113床
 (回復期リハ病棟36床、一般病棟47床、療養病棟30床)
 テイクケア20名



訪問看護 ステーション虹

1カ月の訪問件数
約1,000件
24時間対応

城南居宅介護
支援事業所



城南病院附属クリニック

内科・小児科・呼吸器科・心療内科・消化器科・循環器科・肛門科
 ・人工透析
 ・往診(在宅療養支援診療所)



水戸共立診療所



内科・消化器科・外科
 ・往診(在宅療養支援診療所)
 デイサービスセンターひらす

あおぞら診療所

内科・小児科・消化器科
 呼吸器科・循環器科
 ・往診(在宅療養支援診療所)
 ・訪問看護



翠清福祉会

介護老人保健施設
ナーシングホームかたくり
入所者:80名 通所:40名



グループホームかたくり
入所者:9名×2ユニット



ケアハウスみと
入所者:40名



在宅介護支援センターけやき
 デイサービスセンターさかど
 ホームヘルプステーションけやき
 居宅介護支援事業所けやき

お問い合わせ

回復期リハビリテーション病棟のお申し込み・ご相談をご希望の方は下記までご連絡ください。



地域連携相談室

TEL 029-226-3021 (代表)
 FAX 029-231-3810



この印刷物は、茨城保健生活協同組合が、印刷プロセスで使用する1.95kgのアルミ板をリユースして印刷する事で、CO₂排出量を19.8kg(電力換算で30.79kWhに相当)削減しました。
 ※CO₂削減認証は株式会社日本スマートエナジーがこの印刷システムを運営・公正に審査・確認して与えられたものです。
 茨城保健生活協同組合は、MCPIによる印刷を通じ、インドネシア・バリ州の森林再生事業(固定公園内の植樹3,000本)に参加しています。



19.8kgのCO₂削減量とは
 樹齢50年(高さ22m・直径26cm)の杉の木約1.42本分が1年間に吸収するCO₂量に匹敵します。(出典:林業白書)